



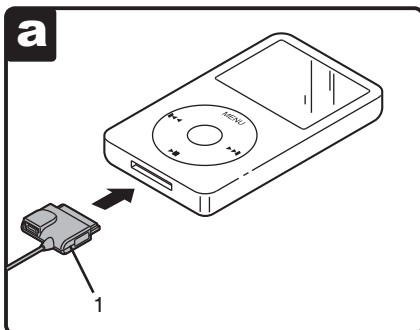
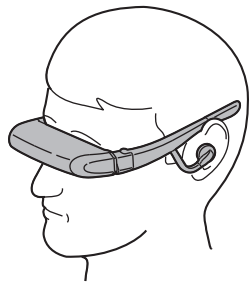
**ICUITI**  
VIDEO EYEWEAR



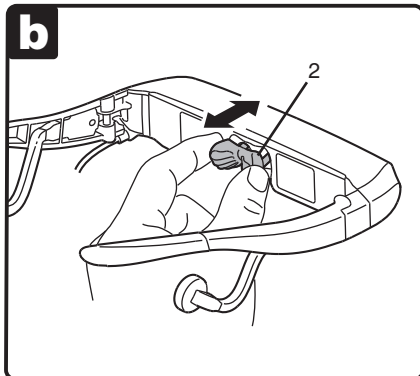
## iWear-BENUTZERHANDBUCH

Willkommen in der Welt der Großbildleinwand für Ihren iPod! Ihr Icuiti iWear besteht aus einem tragbaren Viewer mit verstellbaren, abnehmbaren HiFi-Stereokopfhörern, verstellbarem Nasenteil, Kopfband und Tragetasche. iWear bietet eine außergewöhnliche Auflösung höchster Qualität und Icuiti 3D™ Videounterstützung (mit 3D-Inhalt). Sie haben Ihr persönliches, tragbares Kino!

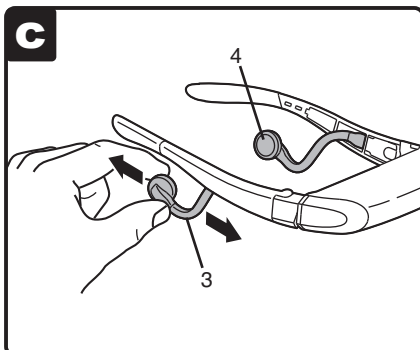
Bitte lesen Sie die mitgelieferten Sicherheitsanweisungen, bevor Sie fortfahren.



Schließen Sie den iPod-Anschluss (1) an Ihren Video-iPod an.

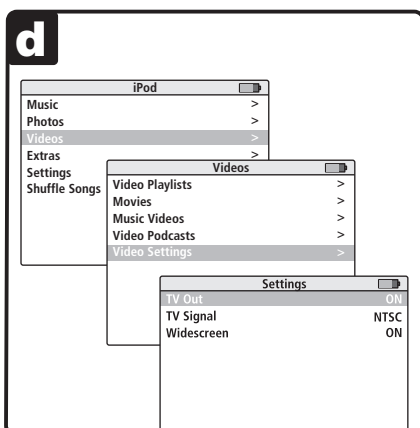


Verstellen Sie das Nasenteil (2), bis der Viewer einen für Sie bequemen Abstand zu Ihren Augen hat.



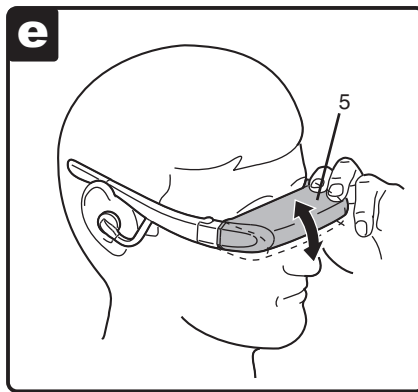
Biegen Sie vorsichtig die Kopfhörerbügel (3), bis die Kopfhörer (4) bequem über Ihre Ohren passen.

Hinweis: Die Kopfhörer sind nicht zum Einstecken in die Ohren konzipiert.

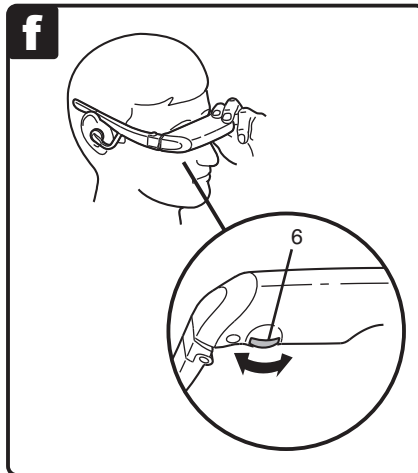


Stellen Sie sicher, dass in den iPod-Videoeinstellungen (Video Settings) „TV-Ausgabe“ (TV Out) auf „Frage“ (Ask) oder „Ein“ (On) eingestellt ist.

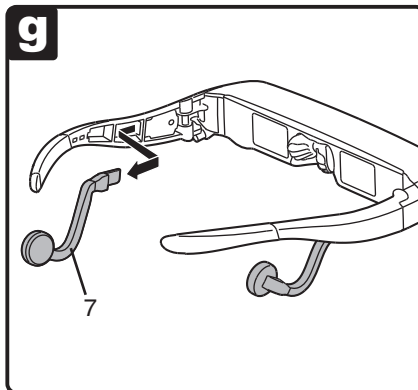
Spielen Sie Ihr Lieblingsvideo oder Ihren Lieblingsfilm ab!



Verwenden Sie AccuTilt™, um Sie den Viewer (5) auf den bequemsten Betrachtungswinkel einzustellen.

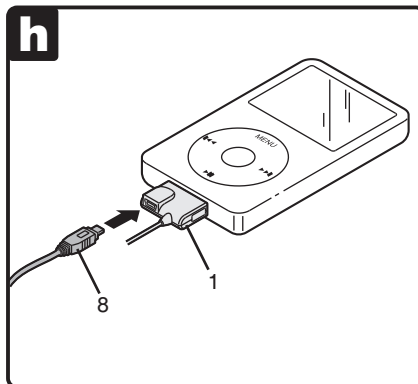


Verwenden Sie während des Abspielens des iPod die Bildschärferegler (6), um die Bildschärfe der linken und rechten Anzeige einzustellen.

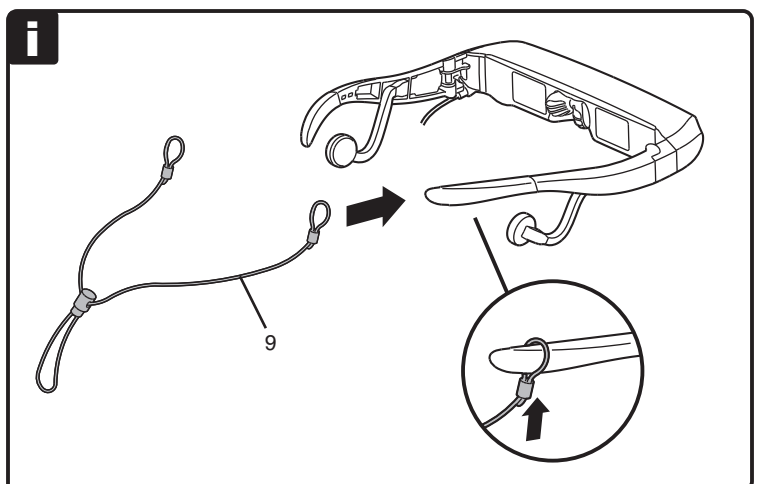


Entfernen Sie die Kopfhörereinheiten (7), um iWear mit Ihren eigenen Kopfhörern zu verwenden.

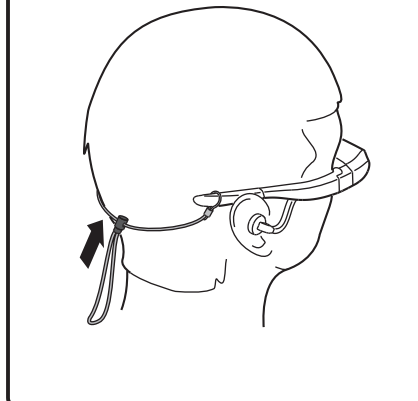
Achten Sie beim erneuten Einstecken darauf, dass die Kopfhörerbügel vollständig eingeführt sind.



Um den iPod während der Verwendung des iWear aufzuladen, stecken Sie das optionale Ladekabel (8) in den iPod-Anschluss (1).



Befestigen Sie für zusätzliche Stabilität das Kopfband (9) an den iWear-Bügeln.



## Wichtige Sicherheitsanleitungen

Befolgen Sie diese Sicherheitsanleitungen, wenn Sie Ihre ICUITI Videobrille verwenden oder handhaben, um das Risiko eines Brandes, eines elektrischen Schlags oder von Körperverletzungen bzw. Sachbeschädigungen zu reduzieren.

1. ALLE ANLEITUNGEN UND SICHERHEITSINFORMATIONEN DURCHLESEN, BEVOR DIESES PRODUKT VERWENDET WIRD.
2. Verwenden Sie das Produkt nur für den vorgesehenen Zweck, wie in diesem Handbuch beschrieben.
3. Kinder in der Nähe dieses Produkts nicht unbeaufsichtigt lassen.
4. Kinder unter sieben Jahren lernen noch, ihre Augen zu fokussieren und Gegenstände zu verfolgen. Ihre Sicht ist noch nicht ausgereift. Deshalb **DARF DIESES PRODUKT NICHT VON KINDERN UNTER SIEBEN JAHREN (7) VERWENDET WERDEN.**
5. Bei einem sehr kleinen Teil der Bevölkerung können epileptische Anfälle ausgelöst werden, wenn bestimmte Arten von blinkenden Lichtern oder Mustern angezeigt werden, die im täglichen Leben nicht vorkommen. Bei diesen Personen können auch bei bestimmten Fernsehbildern oder Videospielen sowie der Verwendung eines Display-Systems, wie z. B. dieses Produkts, Anfälle ausgelöst werden. Wenden Sie sich an einen Arzt, wenn Sie an Epilepsie leiden oder während der Verwendung dieses Geräts eines der folgenden Symptome auftritt: Änderung des Sehvermögens, Muskelzucken, andere unfreiwillige Bewegungen, Bewusstseinsverlust, geistige Verwirrung und/oder Krämpfe.
6. Immersionsvideo, ob auf einem normalen Fernsehgerät, einer Kinoleinwand oder einem Icuiti Video-Display angezeigt, kann negative Auswirkungen auf den Benutzer haben, darunter Reisekrankheit (Seekrankheit), Nachwirkungen auf die Wahrnehmung und Desorientierung sowie verringerte Haltungsstabilität und Ermüdung der Augen. Machen Sie häufig Pausen, um die Wahrscheinlichkeit solcher Auswirkungen zu reduzieren, wie das auch bei anderen Gegenständen wie Tastaturen und Computermonitoren empfohlen wird, auf die Sie sich konzentrieren oder Ihre Augen fixiert haben. Zeigen Ihre Augen Anzeichen von Ermüdung oder Trockenheit oder tritt eines der oben genannten Symptome auf, stellen Sie die Verwendung dieses Geräts sofort ein und verwenden Sie es frühestens 30 Minuten nach Abklingen der Symptome wieder.
7. Durch zu hohe Lautstärkepegel im Kopfhörer kann es zu bleibenden oder vorübergehenden Hörschäden kommen. Stellen Sie die Lautstärke immer auf einen sicheren Pegel ein, BEVOR Sie das Produkt oder den Kopfhörer aufsetzen.
8. Achten Sie stets auf Ihre Umgebung. Durch dieses Produkt tauchen Sie in realistische Video- und Töneffekte ein. Dies kann möglicherweise dazu führen, dass Sie die Realität um sich herum sowie die für Sie und andere damit verbundenen Gefahren vergessen. VERWENDEN SIE DIESES PRODUKT NICHT in der Nähe von Stufen, Treppen, Balkonen oder anderen Gegenständen, über die Sie stolpern, gegen die Sie stoßen oder über die Sie fallen können. Dieses Produkt sollte nur im Sitzen verwendet werden und nie während des Gebrauchs scharfer oder potenziell gefährlicher Gegenstände, während des Betriebs jeglicher mechanischer Geräte, beim Autofahren und bei jeglichen Aktivitäten, bei denen Sie sehen müssen, was Sie tun.
9. Dieses Produkt kann mit einer Netzsteckdose und durch Kabel zwischen den einzelnen Komponenten verbunden sein. Achten Sie darauf, dass diese Kabel sich nicht um Sie wickeln oder eine potenzielle Gefahr für andere darstellen können.
10. Dieses Produkt darf nicht zerlegt werden. Sind Servicearbeiten notwendig, wenden Sie sich an Icuiti (siehe Kundendienst-Kontaktinformationen in diesem Handbuch).
11. Nicht am Kabel ziehen oder rucken, Kabel nicht knicken oder fest verknoten. Das Produkt nicht am Kabel hängen oder baumeln lassen. Zum Abziehen das Kabel stets am Stecker greifen. Durch solchen Missbrauch beschädigte Kabel sind nicht durch die begrenzte Gewährleistung des Produkts geschützt.
12. Fallenlassen, Schlagen oder starkes Schütteln des Produkts und seiner Komponenten ist unbedingt zu vermeiden. Dadurch kann das Produkt beschädigt werden und Ihre Garantie erlischt.
13. Bewahren Sie diese Anleitungen auf.

**Produkt sofort von externen Stromquellen trennen, wenn einer der folgenden Fälle eintritt:**

- Netz- oder USB-Kabel wurde beschädigt oder ist abgenutzt.
- Auf das Produkt wurde Flüssigkeit gesprüht, gespritzt oder geschüttet.
- Eine Produktkomponente wurde fallengelassen oder beschädigt.
- Das Produkt weist deutliche Leistungsveränderungen auf.

### Batteriesicherheitsanleitung

- Batterien enthalten giftige Stoffe. Batterien dürfen nicht verbrannt, zerlegt, beschädigt oder angebohrt werden.
- Batterien auf keinen Fall verbrennen.
- Batterien müssen gemäß den örtlich geltenden Vorschriften und Gesetzen entsorgt werden.

## Weltweit begrenzte Gewährleistung

**Begrenzte, weltweit geltende Gewährleistung – Allgemeine Bedingungen**

AUSSER WIE IN DIESER BEGRENZTEN GEWÄHRLEISTUNG AUSDRÜCKLICH DARGELEGT, ERTEILT ICUITI KEINERLEI SONSTIGE GARANTIEEN ODER BEDINGUNGEN, OB AUSDRÜCKLICH ODER STILLSCHWEIGEND, EINSCHLIESSLICH JEDGLICHER STILLSCHWEIGENDEN GARANTIEEN DER VERMARKTBARKEIT UND EIGNUNG FÜR EINEN BESTIMMTEN ZWECK. ICUITI SCHLIESST AUSDRÜCKLICH ALLE GARANTIEEN UND BEDINGUNGEN AUS, DIE NICHT IN DIESER BEGRENZTEN GEWÄHRLEISTUNG ENTHALTEN SIND. DIE DAUER ALLER STILLSCHWEIGEND ERTEILTEN GARANTIEEN, DIE GESETZLICH VORGESCHRIEBEN SIND, IST AUF DEN ZEITRAUM DER BEGRENZTEN GEWÄHRLEISTUNG BESCHRÄNKT. IN EINIGEN LÄNDERN IST DIE BEGRENZUNG DER GÜLTIGKEITSDAUER EINER STILLSCHWEIGEND ERTEILTEN GARANTIE ODER DER AUSSCHLUSS BZW. DIE BESCHRÄNKUNG VON FOLGESCHÄDEN ODER -ANSPRÜCHEN FÜR VERBRAUCHERPRODUKTE NICHT ZULÄSSIG. IN SOLCHEN LÄNDERN TREFFEN EINIGE AUSSCHLÜSSE ODER BESCHRÄNKUNGEN DIESER BEGRENZTEN GEWÄHRLEISTUNG MÖGLICHERWEISE AUF SIE NICHT ZU. Diese begrenzte Gewährleistung gilt für die unter der ICUITI-Marke mit dieser begrenzten Gewährleistung verkauften oder verleasten Hardware-Produkte von ICUITI Corporation, deren weltweiten Tochtergesellschaften, Partnerunternehmen, autorisierten Händlern oder Landesvertriebsgesellschaften (im Rahmen dieser begrenzten Gewährleistung insgesamt als „ICUITI“ bezeichnet). Diese begrenzte Gewährleistung gilt in allen Ländern und kann in jedem Land durchgesetzt werden, in dem ICUITI oder ihre autorisierten Serviceanbieter Garantieservice im Rahmen der Bedingungen dieser begrenzten Gewährleistung anbieten.

Verfügbarkeit und Reaktionszeiten für Garantieservice können jedoch von Land zu Land variieren und den Registrierungsanforderungen im Kaufland unterliegen. ICUITI garantiert, dass das ICUITI Hardware-Produkt und alle internen Komponenten des Produkts, das Sie von ICUITI gekauft oder geleast haben, frei von Material- oder Verarbeitungsfehlern sind. Der Zeitraum der begrenzten Gewährleistung beginnt mit dem Datum des Kaufs oder Leasings bei ICUITI. Als Kauf- oder Leasingdatumsbeleg gilt die datierte Kauf- oder Lieferquittung. Sie können aufgefordert werden, als Bedingung für die Gewähr von Garantieleistungen einen Kauf- oder Leasingbeleg vorzulegen. Ihnen stehen Garantieleistungen im Rahmen der Bedingungen dieses Dokuments zu, wenn eine Reparatur Ihrer ICUITI Markenhardware innerhalb des Zeitraums der begrenzten Gewährleistung notwendig wird. Diese begrenzte Gewährleistung gilt nur für den Erstkäufer oder -Leasing-Nehmer dieses ICUITI Markenprodukts und ist nicht auf andere Personen übertragbar, denen das Eigentum des ICUITI Markenprodukts vom Erstkäufer oder -Leasing-Nehmer übertragen wird.

ICUITI Produkte werden mit neuen Materialien oder neuen und gebrauchten Materialien, die der Leistung und Zuverlässigkeit neuer Materialien entsprechen, hergestellt. Ersatzteile können neu oder neuen Teilen äquivalent sein. Für Ersatzteile wird garantiert, dass sie für einen Zeitraum von dreißig (30) Tagen oder den Rest des Zeitraums der begrenzten Gewährleistung des ICUITI Hardware-Produkts (der jeweils längere Zeitraum gilt), frei von Material- oder Verarbeitungsfehlern sind.

Während des Zeitraums der begrenzten Gewährleistung repariert oder ersetzt ICUITI defekte Komponenten oder das ganze Hardware-Produkt. Alle Komponenten oder Hardware-Produkte, die im Rahmen dieser begrenzten Gewährleistung entfernt wurden, gehen in das Eigentum von ICUITI über. Das Ersatzteil oder -produkt übernimmt den Status der begrenzten Gewährleistung des entfernten Teils oder Produkts oder es gilt die begrenzte Gewährleistung über dreißig (30) Tage für das Ersatzteil. Im unwahrscheinlichen Fall, dass bei Ihrem ICUITI Produkt ein wiederkehrender Fehler oder Ausfall auftritt, kann sich ICUITI nach eigenem Ermessen entscheiden, Ihnen ein Ersatzgerät nach Wahl von ICUITI anzubieten, das in der Leistung Ihrem ICUITI Markenprodukt mindestens gleichwertig ist.

ICUITI behält sich das Recht vor, nach eigenem Ermessen den Kaufpreis bzw. Ihre Leasingzahlungen (abzüglich der Zinsen) zurückerstatten, anstatt das Produkt zu ersetzen. Hierbei handelt es sich um Ihre einzige Abhilfe bei defekten Produkten.

ES WIRD DRINGEND EMPFOHLEN, DASS SIE REGELMÄSSIG SICHERUNGSKOPIEN DER AUF IHRER FESTPLATTE, DEM FLASH-SPEICHER ODER ANDEREN SPEICHERGERÄTEN GESPEICHERTEN DATEN ANLEGEN, UM VOR MÖGLICHEN AUSFÄLLEN, ÄNDERUNGEN ODER DATENVERLUSTEN GESCHÜTZT ZU SEIN. BEVOR EIN GERÄT ZU SERVICEARBEITEN ZURÜCKGESCHICKT WIRD, MÜSSEN SIE DIE DATEN SICHERN UND ALLE VERTRAULICHEN, PROPRIETÄREN ODER PERSÖNLICHEN INFORMATIONEN ENTFERNEN. ICUITI HAFTET NICHT FÜR BESCHÄDIGUNG ODER VERLUST VON PROGRAMMEN, DATEN ODER HERAUSNEHMBAREN SPEICHERMEDIEN. ICUITI HAFTET NICHT FÜR DIE WIEDERHERSTELLUNG ODER NEUINSTALLATION VON PROGRAMMEN ODER DATEN AUSSER DER VON ICUITI BEI DER PRODUKTHERSTELLUNG INSTALLIERTEN SOFTWARE.

ICUITI garantiert nicht, dass der Betrieb dieses Produkts unterbrechungs- oder fehlerfrei ist. ICUITI haftet nicht für Schäden aufgrund der Nichteinhaltung der mit dem ICUITI Markenprodukt gelieferten Anleitungen durch den Benutzer. Diese begrenzte Gewährleistung gilt nicht für Verbrauchsmaterialien. Diese begrenzte Gewährleistung gilt nicht für Produkte, deren Seriennummer entfernt wurde oder die beschädigt wurden (a) als Ergebnis von Unfällen, falscher Verwendung, Missbrauch oder externen Ursachen; (b) durch den Betrieb außerhalb der in der mit dem Produkt gelieferten Benutzerdokumentation; (c) durch die Verwendung von nicht von ICUITI hergestellten oder vertriebenen Teilen oder (d) durch Modifizierung oder Reparatur durch andere Personen als

(i) ICUITI, (ii) einen von ICUITI autorisierten Serviceanbieter oder (iii) Ihre eigene Installation von durch den Endbenutzer austauschbaren ICUITI oder von ICUITI zugelassenen Teilen, wenn diese für Ihr Produkt im Serviceland verfügbar waren.

Diese Bedingungen stellen die komplette und ausschließliche Garantievereinbarung zwischen Ihnen und ICUITI bezüglich des von Ihnen gekauften oder geleasten ICUITI Markenprodukts dar. Diese Bedingungen haben Vorrang vor allen vorherigen Vereinbarungen oder Darstellungen, einschließlich von in ICUITI Verkaufsliteratur zu findenden Darstellungen oder Ihnen von ICUITI oder einem Vertreter oder Mitarbeiter von ICUITI erteilten Ratschlägen, die in Verbindung mit Ihrem Kauf oder Leasing des ICUITI Markenprodukts erteilt wurden.

Änderungen der Bedingungen dieser begrenzten Garantie sind nur auf dem Schriftweg und bei Unterzeichnung durch einen autorisierten Vertreter von ICUITI gültig.

### Haftungsbegrenzung

FALLS IHR ICUITI HARDWARE-PRODUKT NICHT WIE OBEN GARANTIERT FUNKTIONIERT, BESTEHT IHRE ALLEINIGE UND EINZIGE ABHILFE DARIN, DAS PRODUKT REPARIERT ODER ERSETZT ZU BEKOMMEN. DIE MAXIMALE HAFTUNG VON ICUITI IM RAHMEN DIESER BEGRENZTEN GEWÄHRLEISTUNG IST AUSDRÜCKLICH AUF DEN KAUFPREIS BESCHRÄNKT BZW. DIE KOSTEN FÜR DIE REPARATUR ODER DEN ERSATZ VON HARDWARE-KOMPONENTEN, AN DENEN BEI NORMALER VERWENDUNG EINE FEHLFUNKTION AUFTRAT (ES GILT DER JEWELLS GERINGERE WERT).

ICUITI HAFTET NICHT FÜR SCHÄDEN ODER ANSPRÜCHE, DIE VOM PRODUKT BZW. DURCH DIE NICHTFUNKTION DES PRODUKTS ENTSTANDEN SIND, DARUNTER AUSGEFALLENE GEWINNE ODER EINSPARUNGEN BZW. FOLGE- ODER SONDRERSCHÄDEN UND -ANSPRÜCHE JEDER ART. ICUITI HAFTET NICHT FÜR ANSPRÜCHE EINES DRITTEN ODER VON IHNEN FÜR EINEN DRITTEN GELTEND GEMACHTE ANSPRÜCHE.

DIE HAFTUNGSBEGRENZUNG GILT UNABHÄNGIG DAVON, OB IM RAHMEN DIESER BEGRENZTEN GEWÄHRLEISTUNG SCHADENSZAHLUNGEN GEFORDERT, EIN ANSPRUCH AUS UNERLAUBTER HANDLUNG GELTEND GEMACHT (EINSCHLIESSLICH NACHLÄSSIGKEIT UND STRIKTE PRODUKTHAFTUNG), EIN VERTRAGSANSPRUCH ODER EIN ANSPRUCH JEDLICHER ANDEREN ART GELTEND GEMACHT WIRD. DIESE HAFTUNGSBEGRENZUNG KANN VON NIEMANDEM STORNIERT ODER ERGÄNZT WERDEN. DIESE HAFTUNGSBEGRENZUNG GILT AUCH DANN, WENN SIE ICUITI ODER EINEN AUTORISIERTEN VERTRETER VON ICUITI AUF DIE MÖGLICHKEIT SOLCHER ANSPRÜCHE HINGEWIESEN HABEN.

DIESE BEGRENZTE GEWÄHRLEISTUNG ERTEILT IHNEN BESTIMMTE RECHTE. SIE HABEN JE NACH LAND EVTLL. AUCH NOCH ANDERE RECHTE. UM IHRE VOLLEN RECHTE ZU BESTIMMEN, EMPFEHLEN WIR, DASS SIE DIE GELTENDEN GESETZTE KONSULTIEREN.

### Garantiezeitraum

Der Garantiezeitraum für ICUITI Produkte wird wie folgt definiert: (i) Für alle Elektronikprodukte ein (1) Jahr ab Produktkaufdatum und (ii) für alle optischen und mechanischen Komponenten (einschließlich Kabeln und Anschlüssen) neunzig (90) Tage ab Produktkaufdatum. Diese Gewährleistung gilt nicht für ggf. vorhandene Verbrauchsmaterialien.

### Arten von Garantieservice

Falls Ihr Produkt gewartet oder repariert werden muss, wenden Sie sich an die ICUITI Website unter [www.icuiti.com](http://www.icuiti.com) oder das Handbuch Ihres Produkts. Sie können auch den Kundendienst von ICUITI (Technical Support Center) unter +1-800-436-7838 (gebührenfrei in Nordamerika) anrufen. Ein Kundendienstspezialist wird Ihnen dann mit der Problemdiagnose helfen. Falls festgestellt wird, dass Ihr Produkt Service erfordert, stehen folgende Optionen zur Verfügung.

### Abholung für Garantieservice

Falls Ihr Produkt eine Hardware-Reparatur erfordert, die von der Gewährleistung abgedeckt wird, verpacken Sie das Gerät bitte wieder in der Originalverpackung oder äquivalentem Verpackungsmaterial, um es bei der Rücksendung zu schützen. Sie erhalten dann von ICUITI eine Anleitung zur Rücksendung des Produkts von Ihrem Ort aus. Das Produkt wird repariert und an den Ort Ihrer Wahl im gleichen Land geliefert. Bei einem gültigen Garantieanspruch übernimmt ICUITI die Rücksendungskosten für Ihr Produkt.

### ICUITI Ersatzteilprogramm

Wo verfügbar sendet das ICUITI Ersatzteilprogramm zugelassene Ersatzteile direkt an Sie, um Ihren Garantieanspruch zu erfüllen. Dies spart viel Reparaturzeit. Nachdem Sie den Kundendienst von ICUITI (Technical Support Center) unter +1-800-436-7838 (gebührenfrei in Nordamerika) angerufen haben, kann ein Ersatzteil direkt an Sie gesendet werden. Wenn das Teil eintrifft, rufen Sie das ICUITI Technical Support Center an. Ein Techniker hilft Ihnen dann telefonisch bei der Installation.

### Garantieübertragung in ein anderes Land

Im Rahmen des ICUITI Global Warranty-Programms können Produkte in einem Land gekauft und in ein anderes mitgenommen werden, in dem ICUITI eine Service-Niederlassung hat, ohne dass die Gewährleistung erlischt. Garantiebedingungen, Service-Verfügbarkeit und -reaktionszeiten können von Land zu Land variieren. Ein Kunde muss evtl. produktspezifische Informationen in Übereinstimmung mit dem ICUITI Global Warranty Notification-Prozess bereitstellen, bevor die Produkte bewegt werden. Die erforderlichen Informationen gewährleisten, dass ICUITI darauf vorbereitet ist, den jeweils erforderlichen Garantie-Service im Zielland zu leisten und dass das Produkt so gestaltet ist, dass es im Zielland funktioniert. Kontaktieren Sie ICUITI, Ihren autorisierten örtlichen ICUITI Händler oder wenden Sie sich an die Website unter [www.icuiti.com/support](http://www.icuiti.com/support), um mit dem ICUITI Global Warranty Notification-Prozess zu beginnen, bevor Sie ICUITI Produkte in ein anderes Land mitnehmen.

ICUITI ist nicht für Zölle oder Abgaben verantwortlich, die bei der Übertragung der Produkte entstehen können. Produkte können den Exportkontrollen der Vereinigten Staaten oder anderer Länder unterliegen.

## Technischer Support

Technischer Support wird definiert als Hilfe bei Fragen zu Problemen mit der Software, die entweder von ICUITI auf dem ICUITI Markenprodukt vorinstalliert oder mit dem ICUITI Markenprodukt beim Zeitpunkt des Kaufs oder Leasings des Produkts mitgeliefert wurde. Technischer Support für Software ist die ersten neunzig (90) Tage ab dem Datum des Produktkaufs oder -leasings verfügbar. Als Kauf- oder Leasingdatumsbeleg gilt die datierte Kauf- oder Lieferquittung. Sie können aufgefordert werden, als Bedingung für die Gewährung von technischem Software-Support einen Kauf- oder Leasingbeleg vorzulegen. Nach den ersten neunzig (90) Tagen steht technischer Support für Software, die entweder von ICUITI auf dem ICUITI Markenprodukt vorinstalliert oder mit dem ICUITI Markenprodukt beim Zeitpunkt des Kaufs oder Leasings des Produkts mitgeliefert wurde, gegen eine Gebühr zur Verfügung. Weitere Informationen erhalten Sie bei ICUITI.

### Service Upgrades

ICUITI kann für Ihr Produkt zusätzlichen Service bieten. Informationen zu Service-Upgrades erhalten Sie auf [www.icuiti.com](http://www.icuiti.com) oder bei Ihrem örtlichen Händler. In einem bestimmten Land erworbene Service-Upgrades sind NICHT auf andere Länder übertragbar.

### Kontaktaufnahme mit ICUITI

- In den Vereinigten Staaten oder Kanada wenden Sie sich an die ICUITI Website unter [www.icuiti.com](http://www.icuiti.com) oder telefonisch an die Rufnummer 1-800-436-7838 (gebührenfrei). Dort erhalten Sie technischen Support und allgemeine Produktinformationen für die USA und Kanada an 5 Tagen die Woche jeweils von 9 bis 17 Uhr Eastern Time.
- Sie müssen folgende Informationen bereithalten, bevor Sie ICUITI anrufen:
  - Seriennummer, Modellname und Modellnummer
  - Mögliche Fehlermeldungen
  - Ggf. Zusatz-Optionen
  - Betriebssystem und dessen Version
  - Installierte Hard- oder Software von Dritten
  - Detaillierte Fragen, die beantwortet werden müssen

**HINWEIS:** Diese Ausrüstung wurde getestet und hat sich als mit den Grenzwerten für ein digitales Gerät der Klasse B gemäß Teil 15 der FCC-Regeln konform erwiesen. Diese Grenzwerte dienen dem angemessenen Schutz vor schädlichen Interferenzen bei Installation in Wohngebieten. Dieses Gerät generiert und verwendet Radiofrequenzenergie und kann solche ausstrahlen. Wird es nicht den Anleitungen gemäß installiert und verwendet, kann es die Radiokommunikation stören. Es wird aber nicht garantiert, dass es in einer bestimmten Installation nicht zu Interferenzen kommt. Verursacht dieses Gerät den Rundfunk- oder Fernsehempfang störende Interferenzen, was durch Aus- und Einschalten des Geräts ermittelt werden kann, wird der Benutzer ermutigt, die Interferenz durch eine der folgenden Maßnahmen zu beheben: 1) Vergrößern Sie den Abstand zwischen dem Gerät und dem Empfänger oder 2) schließen Sie das Gerät an eine Steckdose in einem anderen Schaltkreis an als dem, mit dem der Empfänger verbunden ist.

© Copyright 2006, Icuiti Corporation. Alle Rechte vorbehalten.

Die Produkte, Spezifikationen und sonstigen Inhalte dieser Benutzeranleitung unterliegen Änderungen ohne vorherige Ankündigung.



**ICUITI**  
VIDEO EYEWEAR