



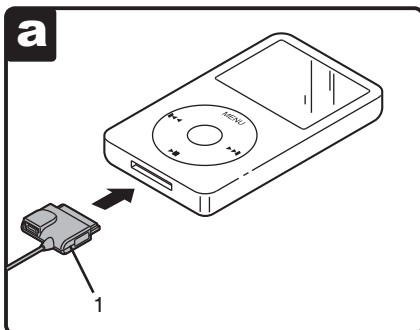
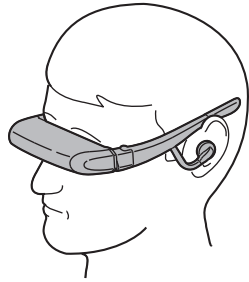
ICUITI
VIDEO EYEWEAR



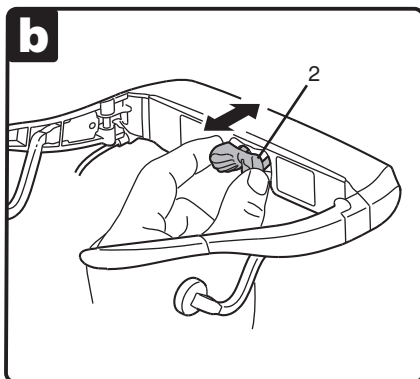
GUIDE DE L'UTILISATEUR iWear

Bienvenue dans le monde de l'écran géant pour votre iPod ! Votre Icuiti iWear est un composé d'un viseur binoculaire portable, d'écouteurs hi-fi stéréo réglables et amovibles, d'un nez réglable, d'un bandeau et d'un étui de transport. L'iWear offre une résolution d'une qualité exceptionnelle et prend en charge la vidéo Icuiti 3D™ (avec contenu 3D). C'est comme si vous possédiez votre propre salle de cinéma portable !

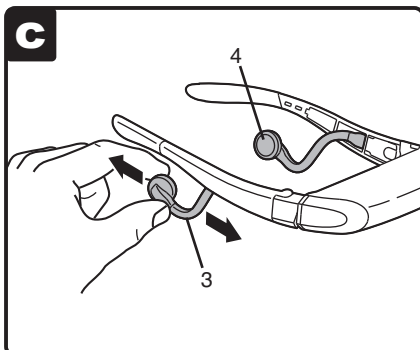
Il est important de lire les instructions de sécurité ci-jointes avant de poursuivre.



Branchez le connecteur iPod (1) dans votre iPod vidéo.

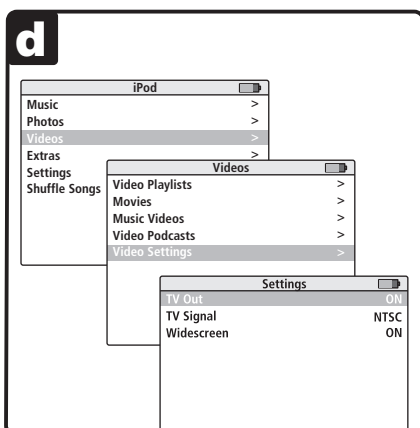


Réglez le nez (2) jusqu'à ce que le viseur soit positionné à une distance confortable de vos yeux.



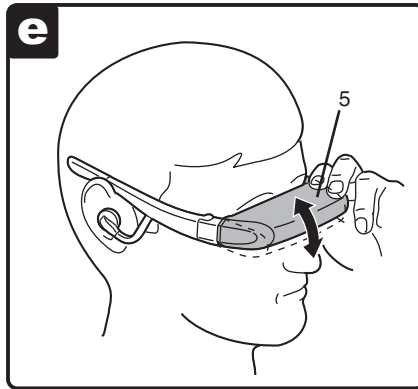
Courbez délicatement les branches des écouteurs (3) jusqu'à ce qu'ils (4) s'ajustent confortablement sur vos oreilles.

Notez que les écouteurs ne sont pas conçus pour être insérés dans les oreilles.

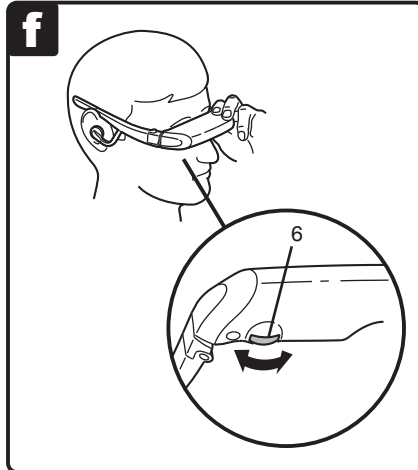


Réglez l'option Sortie TV de votre iPod sur ASK ou ON.

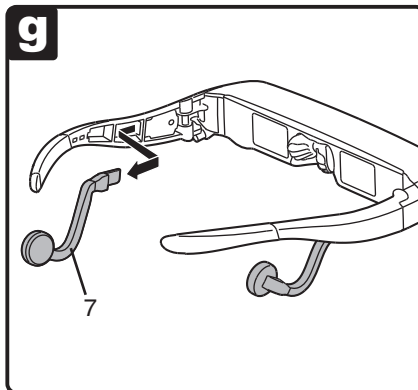
Regardez votre vidéo ou votre film préféré !



Ajustez le viseur (5) à l'aide de la charnière AccuTilt™ afin de trouver l'angle de vue le plus confortable.

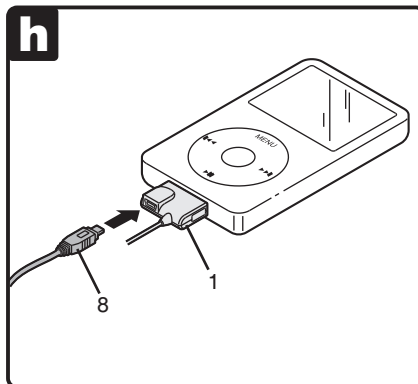


Pendant que l'iPod fonctionne, vous pouvez utiliser les molettes de réglage (6) pour ajuster la mise au point de chaque œil.

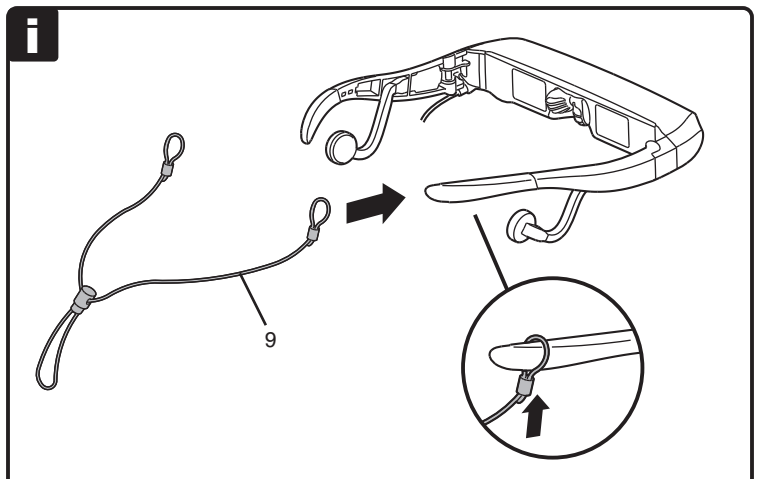


Vous pouvez retirer le système d'écouteurs (7) pour utiliser l'iWear avec vos propres écouteurs.

Lorsque vous réinstallez le système d'écouteurs, assurez-vous que les branches sont entièrement insérées.



Pour recharger votre iPod tout en utilisant l'iWear, branchez le câble de chargement disponible en option (8) dans le connecteur de l'iPod (1).



Pour améliorer la stabilité du système, fixez le bandeau (9) sur les branches de l'iWear.

Importantes consignes de sécurité

Lorsque vous utilisez ou manipulez vos lunettes vidéo ICUITI, vous devez respecter ces consignes de sécurité pour réduire les risques d'incendie, d'électrocution, de blessures et de dégâts matériels.

- LISEZ TOUTES LES CONSIGNES ET INSTRUCTIONS DE SECURITE FOURNIES AVANT D'UTILISER CE PRODUIT.
- Ce produit doit être utilisé uniquement pour son utilisation prévue, conformément aux instructions du manuel.
- Une surveillance étroite est nécessaire lorsque des enfants se trouvent à proximité de ce produit.
- Les enfants de moins de 7 ans ne sont pas encore capables d'effectuer une mise au point et un suivi avec leurs yeux. Leur vue est en cours de formation. C'est pourquoi **CE PRODUIT NE DOIT PAS ETRE UTILISE PAR DES ENFANTS DE MOINS DE 7 ANS**.
- Dans de rares cas, certains types de lumières clignotantes ou de formes que l'on rencontre fréquemment dans notre environnement quotidien sont susceptibles de déclencher une crise d'épilepsie chez certaines personnes. Ces personnes peuvent également avoir une crise lorsqu'elles regardent certaines images à la télévision ou jouent à certains jeux vidéo, notamment lorsqu'elles utilisent un système d'affichage similaire à ce produit. Vous devez consulter un médecin si vous êtes épileptique ou si vous ressentez l'un des symptômes suivants lorsque vous utilisez cet appareil : baisse de vision, contractions musculaires, autres mouvements involontaires, perte de la conscience de votre environnement, confusion mentale et/ou convulsions.
- Une personne qui regarde une vidéo immersive sur un téléviseur normal, sur un écran de cinéma ou sur un système d'affichage vidéo Icuiti est susceptible de ressentir des effets négatifs, tels que le mal des transports, des troubles consécutifs de la perception et une désorientation, ainsi qu'une perte de l'équilibre et une fatigue oculaire. Faites des pauses fréquentes pour réduire ces risques, comme cela est généralement conseillé pour d'autres appareils tels que les claviers et les écrans d'ordinateurs sur lesquels vous avez tendance à fixer vos yeux ou votre attention. Si vos yeux sont secs ou fatigués, ou si vous ressentez l'un des symptômes ci-dessus, arrêtez immédiatement l'utilisation de cet appareil et attendez au moins 30 minutes après dissipation des symptômes pour recommencer à l'utiliser.
- L'utilisation des écouteurs à un niveau sonore excessif risque de provoquer une perte d'audition temporaire ou permanente. Il est important de toujours régler le volume sur un niveau acceptable AVANT de mettre les écouteurs ou d'utiliser le produit.
- Faites toujours attention à ce qui vous entoure. Ce produit vous plongera dans un monde visuel et auditif réaliste, qui risque de vous faire oublier le monde réel et commettre des actes dangereux pour vous-même ou pour autrui. N'utilisez PAS ce produit à proximité d'un escalier, d'un balcon ou de tout autre objet contre lequel vous pourriez trébucher, chuter, tomber ou basculer. Vous ne devez utiliser ce produit qu'en étant assis(e) et en aucun cas lorsque vous manipulez des objets coupants ou potentiellement dangereux, que vous utilisez un appareil mécanique, que vous conduisez un véhicule à moteur ou que vous effectuez n'importe quelle opération exigeant que vous regardiez ce que vous faites.
- Ce produit peut être branché sur une prise électrique, avec des câbles qui relient les différents composants. Veillez à ce que ces câbles ne s'emmêlent pas autour de vous ou ne représentent pas un danger pour autrui.
- Ne démontez pas ce produit. S'il a besoin d'être réparé, veuillez contacter Icuiti en utilisant les coordonnées du Service de maintenance se trouvant dans le manuel.
- Ne tirez pas sur les câbles, ne les pliez pas et ne faites pas de nœuds serrés avec. Ne suspendez pas le produit par ses câbles. Pour débrancher les câbles, appuyez sur le connecteur. La garantie limitée du produit ne couvre pas les câbles endommagés de cette façon.
- Évitez de faire tomber le produit et ses composants, de les cogner, de les secouer, sous peine d'endommager le produit et d'annuler la garantie.
- Conservez ces instructions.

Débranchez immédiatement le produit de l'alimentation secteur si :

- Le cordon d'alimentation ou le cordon USB est endommagé ou effiloché.
- Un liquide a été pulvérisé ou s'est renversé sur le produit.
- Un composant du produit est tombé ou s'est endommagé.
- Le produit présente un fonctionnement anormal.

Consignes de sécurité concernant la batterie

- Les batteries contiennent des matériaux toxiques. Vous ne devez pas les brûler, les démonter, les altérer ou les percer .
- Ne jetez pas les batteries au feu.
- Jetez-les conformément à la réglementation locale en vigueur.

Garantie limitée international

Conditions générales internationales de la garantie limitée

SAUF MENTION EXPLICITE PRESENTEE DANS LA PRESENTE GARANTIE LIMITEE, ICUITI N'ACCORDE AUCUNE AUTRE GARANTIE, EXPLICITE OU IMPLICITE, Y COMPRIS TOUTE GARANTIE IMPLICITE DE COMMERCIALISATION ET D'ADEQUATION A UN USAGE PARTICULIER. ICUITI DECLINE EXPRESSEMENT TOUTES GARANTIES ET CONDITIONS NON MENTIONNEES DANS LA PRESENTE GARANTIE LIMITEE. TOUTE GARANTIE IMPLICITE IMPOSEE PAR LA LOI EST LIMITEE EN DUREE A LA PERIODE DE GARANTIE LIMITEE. CERTAINS ETATS OU PAYS N'AUTORISENT PAS DE LIMITE DE DUREE EN CE QUI CONCERNE LA GARANTIE IMPLICITE OU INTERDISENT L'EXCLUSION OU LA LIMITATION DES DOMMAGES INDIRECTS OU ACCESSOIRES EN CE QUI CONCERNE LES PRODUITS DE CONSOMMATION. DANS LESDITS ETATS OU PAYS, CERTAINES EXCLUSIONS OU LIMITATIONS DE LA PRESENTE GARANTIE LIMITEE SONT SUSCEPTIBLES DE NE PAS S'APPLIQUER A VOUS.

La présente Garantie limitée s'applique aux matériels de la marque ICUITI, vendus ou loués par ICUITI Corporation, ses filiales, sociétés affiliées, distributeurs agréés ou pays distributeurs dans le monde entier (collectivement désignés dans la Garantie limitée sous le nom « ICUITI ») avec la présente Garantie limitée. La présente Garantie limitée est valable dans tous les pays et peut être appliquée dans tout pays où ICUITI ou ses prestataires de service agréés offrent un service de garantie soumis aux conditions générales définies dans la présente Garantie limitée.

Toutefois, la disponibilité et le délai d'intervention du service de garantie peuvent varier d'un pays à l'autre et peuvent être soumis à la réglementation en vigueur dans le pays d'achat. ICUITI garantit que le matériel ICUITI et tous les composants internes du produit que vous avez achetés ou loués auprès d'ICUITI n'ont aucun vice dans leurs matériaux ou leur conception, dans des conditions normales d'utilisation pendant la durée de la présente Garantie limitée. La présente Garantie limitée prend effet à la date d'achat ou de location auprès d'ICUITI. Votre facture ou bon de livraison, indiquant la date d'achat ou de location du produit, est votre preuve quant à la date d'achat ou de location. La présentation de ladite preuve d'achat ou de location pourra vous être demandée avant de pouvoir bénéficier du service de garantie. Vous avez droit au service de garantie conformément aux conditions générales du présent document si votre matériel de marque ICUITI doit être réparé pendant la durée de la Garantie limitée. Cette Garantie limitée est offerte exclusivement à l'acquéreur ou au locataire initial de ce produit de marque ICUITI et n'est en aucun cas transférable à un propriétaire ultérieur dudit produit de marque ICUITI.

Les produits ICUITI sont fabriqués à partir de matériaux neufs ou de matériaux neufs et d'occasion dont la performance et la fiabilité sont équivalentes au neuf. Les pièces de rechange peuvent être neuves ou équivalentes au neuf. Les pièces de rechange sont garanties sans vice quant aux matériaux ou à leur conception, pendant 30 jours ou pendant le reste de la Garantie limitée du matériel ICUITI dans lequel elles se trouvent, selon la durée la plus longue.

Pendant la durée de la Garantie limitée, ICUITI réparera ou remplacera les composants ou le matériel défectueux. Tous les composants ou matériels retirés dans le cadre de cette Garantie limitée deviennent propriété d'ICUITI. La pièce ou le produit de rechange est couvert soit par la Garantie limitée de la pièce ou du produit retiré, soit par les trente (30) jours de garantie de la pièce de rechange. Dans le cas improbable où votre produit ICUITI présenterait une panne récurrente, ICUITI pourra, s'il le juge nécessaire, vous fournir une unité de rechange de son choix, dont les performances matérielles seront au moins équivalentes à celles de votre produit de marque ICUITI.

ICUITI se réserve le droit de vous rembourser le prix d'achat ou des sommes versées pour la location (déduction faite des intérêts) au lieu de remplacer le produit. Ceci constitue votre recours exclusif pour les produits défectueux.

IL EST RECOMMANDE D'EFFECTUER DES COPIES DE SAUVEGARDE REGULIERES DES DONNEES STOCKEES SUR VOTRE DISQUE DUR, EN MEMOIRE FLASH OU SUR D'AUTRES PERIPHERIQUES DE STOCKAGE, LE CAS ECHEANT, AFIN DE VOUS PREVENIR CONTRE LES RISQUES DE PANNES, DE DEGRADATION OU DE PERTE DES DONNEES. AVANT DE RENVOYER UNE UNITE EN REPARATION, ASSUREZ-VOUS D'AVOIR SAUVEGARDE LES DONNEES ET EFFACE VOS INFORMATIONS PERSONNELLES ET CONFIDENTIELLES. ICUITI N'EST EN AUCUN CAS RESPONSABLE DE LA DEGRADATION OU DE LA PERTE DES PROGRAMMES, DONNEES OU SUPPORTS DE STOCKAGE AMOVIBLES. ICUITI N'EST EN AUCUN CAS RESPONSABLE DE LA RESTAURATION OU DE LA REINSTALLATION DES PROGRAMMES OU DES DONNEES, A L'EXCEPTION DES LOGICIELS INSTALLEES LORS DE LA FABRICATION DU PRODUIT.

ICUITI ne garantit pas que le fonctionnement de ce produit se fera sans interruptions ni erreurs. ICUITI n'est en aucun cas responsable des dommages qui pourraient résulter du non-respect des instructions fournies avec le produit de marque ICUITI. La présente Garantie limitée ne s'applique pas aux pièces non réutilisables. La présente Garantie limitée ne s'applique pas à tout produit dont le numéro de série a été retiré, endommagé ou altéré du fait (a) d'un accident, d'une utilisation mauvaise ou abusive ou d'autres causes externes ; (b) d'un usage non conforme aux paramètres d'utilisation décrits dans la documentation de l'utilisateur fournie avec le produit ; (c) de l'utilisation de pièces non fabriquées ou vendues par ICUITI ; ou (d) d'une modification ou d'une réparation effectuée par quelqu'un d'autre que (i) ICUITI, (ii) un prestataire de service agréé par ICUITI ou (iii) vous-même, dans le cadre de l'installation de pièces ICUITI ou agréées par ICUITI, remplaçables par l'utilisateur et qui sont disponibles pour votre produit dans le pays de réparation.

Les présentes conditions générales constituent le contrat de garantie complet et exclusif entre vous et ICUITI concernant le produit de marque ICUITI que vous avez acheté ou loué. Ces conditions générales remplacent tout précédent contrat ou déclaration, notamment les informations fournies dans la documentation commerciale d'ICUITI ou les conseils d'ICUITI ou d'un agent ou employé d'ICUITI, qui vous auraient été donnés dans le cadre de votre achat ou location du produit de marque ICUITI. Aucune modification des conditions de la présente Garantie limitée n'est valide, sauf si elle est établie par écrit et signée par un représentant dûment autorisé par ICUITI.

Limitation de responsabilité

SI VOTRE MATERIEL DE MARQUE ICUITI NE FONCTIONNE PAS COMME SELON LA GARANTIE CI-DESSUS, VOTRE RECOURS UNIQUE ET EXCLUSIF SERA LA REPARATION OU LE REMPLACEMENT. LA RESPONSABILITE MAXIMALE D'ICUITI DANS LE CADRE DE LA PRESENTE GARANTIE LIMITEE SE LIMITE EXPRESSEMENT AU PRIX QUE VOUS AVEZ PAYE POUR LE PRODUIT OU AU COUT DE LA REPARATION OU DU REMPLACEMENT DE TOUS LES COMPOSANTS PRESENTANT UN DEFAUT DE FONCTIONNEMENT DANS LEURS CONDITIONS NORMALES D'UTILISATION, SELON LEQUEL DES DEUX EST LE MOINS ELEVE.

ICUITI N'EST EN AUCUN CAS RESPONSABLE DES DOMMAGES CAUSES PAR LE PRODUIT OU DES DEFAUTS DE FONCTIONNEMENT DU PRODUIT, NOTAMMENT DES ECONOMIES OU BENEFICES PERDUS, DES DOMMAGES SPECIAUX, INDIRECTS OU ACCESSOIRES ; ICUITI N'EST EN AUCUN CAS RESPONSABLE DE TOUTE RECLAMATION EFFECTUEE PAR UN TIERS OU EFFECTUEE PAR VOUS POUR UN TIERS.

LA PRESENTE LIMITATION DE RESPONSABILITE S'APPLIQUE, QUE LES DOMMAGES SOIENT RECHERCHES, QU'UNE RECLAMATION SOIT FAITE DANS LE CADRE DE LA PRESENTE GARANTIE LIMITEE OU EN TANT QU'ACTION EN RESPONSABILITE CIVILE DELICTUELLE (NOTAMMENT LA NEGLIGENCE ET LA STRICTE RESPONSABILITE DU PRODUIT), EN TANT QUE RECLAMATION CONTRACTUELLE OU TOUTE AUTRE RECLAMATION. PERSONNE NE PEUT ANNULER OU MODIFIER CETTE LIMITATION DE RESPONSABILITE. CETTE LIMITATION DE RESPONSABILITE ENTRERA EN VIGUEUR MEME SI VOUS AVEZ AVISE ICUITI OU UN REPRESENTANT DUMENT AUTORISE PAR ICUITI DE LA POSSIBILITE DE TELS DOMMAGES.

LA PRESENTE GARANTIE LIMITEE VOUS DONNE DES DROITS LEGAUX SPECIFIQUES. VOUS POUVEZ AUSSI AVOIR D'AUTRES DROITS QUI VARIENT SELON LES ETATS OU LES PAYS. NOUS VOUS CONSEILLONS DE CONSULTER LA REGLEMENTATION EN VIGUEUR DANS VOTRE ETAT OU VOTRE PAYS POUR CONNAITRE L'INTEGRALITE DE VOS DROITS.

Durée de la garantie

La durée de garantie couvrant les produits ICUITI sera : (i) pour tous les appareils électroniques, d'un (1) an à compter de la date d'achat du produit et (ii) pour tous les composants optiques et mécaniques (y compris les câbles et les connecteurs), de quatre-vingt-dix (90) jours à compter de la date d'achat du produit. Cette garantie ne s'applique pas aux pièces non réutilisables, le cas échéant.

Types de services de garantie

Si votre produit a besoin d'être réparé, veuillez consulter le site Web d'ICUITI (www.icuiti.com) ou le manuel de votre produit. Vous pouvez également contacter le Centre d'assistance technique d'ICUITI au (800) 436-7838 pour l'Amérique du Nord. Un spécialiste de l'assistance technique vous aidera à diagnostiquer le problème. S'il s'avère que votre produit a besoin d'être réparé, vous avez le choix entre les options suivantes.

Services de garantie par expédition

Si votre produit a besoin d'une réparation matérielle qui est couverte par la garantie, veuillez emballer l'unité dans son paquet d'origine ou dans un matériau d'emballage équivalent pour protéger le produit lors de la réexpédition. ICUITI vous fournira des instructions d'expédition depuis l'endroit où vous vous trouvez. Le produit sera réparé et livré à l'endroit de votre choix dans le même pays. Dans le cas d'une demande de réparation bien effectuée durant la garantie, ICUITI vous remboursera les frais d'expédition du produit.

Programme de pièces de rechange ICUITI

Dans les endroits où le programme de pièces de rechange ICUITI est disponible, vous pouvez recevoir directement des pièces de rechange agréées dans le cadre de votre garantie. Ce processus vous permettra de gagner un temps précieux. Une fois que vous avez contacté le Centre d'assistance technique d'ICUITI au (800) 436-7838, une pièce de rechange vous est envoyée directement. Après avoir reçu la pièce, contactez le Centre d'assistance technique d'ICUITI. Un technicien vous aidera par téléphone pour s'assurer que l'installation est réalisée rapidement et facilement.

Transfert de garantie dans un autre pays

Dans le cadre du programme de Garantie international d'ICUITI, les produits peuvent être achetés dans un pays et transférés dans un autre pays, où ICUITI dispose de prestataires de service, sans que la garantie soit annulée. Les termes de la garantie, la disponibilité et le délai d'intervention du service sont susceptibles de varier selon les pays. Un client peut avoir à fournir des informations spécifiques au produit, conformément au processus de notification de la garantie internationale d'ICUITI, avant de transférer les produits. Les informations requises permettent de s'assurer qu'ICUITI puisse fournir le niveau de service de garantie requis dans le pays de destination et que le produit est conçu pour fonctionner dans ledit pays. Contactez ICUITI, votre distributeur local autorisé ICUITI ou consultez le site Web d'ICUITI (www.icuiti.com/support) pour lancer le processus de notification de la garantie internationale d'ICUITI avant de transférer les produits ICUITI dans un autre pays. ICUITI n'est pas responsable des droits de douane pouvant se rajouter au transfert des produits. Les produits sont susceptibles de subir des contrôles à l'exportation effectués par le gouvernement des Etats-Unis ou autres.

Assistance technique

L'assistance technique est définie comme étant une aide de résolution des problèmes concernant les logiciels qui ont été pré-installés par ICUITI sur le produit de marque ICUITI ou qui étaient inclus avec le produit de marque ICUITI lors de l'achat ou de la location dudit produit. L'assistance technique des logiciels est disponible pendant 90 jours suivant la date d'achat ou de location du produit. Votre facture ou bon de livraison, indiquant la date d'achat ou de location du produit, est la preuve de votre date d'achat ou de location. La présentation de cette preuve d'achat ou de location pourra vous être demandée avant de recevoir l'assistance technique pour les logiciels. Une fois les 90 jours écoulés, l'assistance technique des logiciels qui ont été pré-installés par ICUITI sur le produit de marque ICUITI ou qui étaient inclus avec le produit de marque ICUITI lors de l'achat ou de la location dudit produit est disponible à un prix forfaitaire. Contactez ICUITI pour en savoir plus.

Mises à niveau du service

ICUITI peut vous proposer une garantie supplémentaire pour votre produit. Pour obtenir des informations sur les mises à niveau du service, veuillez consulter le site Web d'ICUITI (www.icuiti.com) ou contacter votre distributeur local. Les mises à niveau d'un service qui seront achetées dans un pays ne sont PAS transférables dans un autre pays.

Contacter ICUITI

- Aux Etats-Unis ou au Canada, veuillez consulter le site Web d'ICUITI (www.icuiti.com) ou contacter le (800) 436-7838 pour obtenir une assistance technique ou des informations générales sur les produits, 5 jours par semaine, de 9h00 à 17h00, heure standard de l'Est.
- Regroupez les informations suivantes avant d'appeler ICUITI :
 - Numéro de série, nom et numéro du modèle
 - Messages d'erreur, s'il y a lieu
 - Options complémentaires, s'il y a lieu
 - Système d'exploitation et version du système d'exploitation
 - Matériel ou logiciels tiers installés
 - Questions détaillées qui vous préoccupent

REMARQUE: Ce matériel a été testé et s'avère conforme aux limites pour un appareil numérique de Classe B, conformément au chapitre 15 des règles FCC. Ces limites ont été conçues pour fournir une protection convenable contre toute mauvaise interférence dans une installation résidentielle. Ce matériel génère, utilise et peut émettre des radiations aux niveaux des fréquences radioélectriques. De plus, s'il n'est pas installé et utilisé conformément aux instructions, il peut causer de mauvaises interférences dans les communications radio. Cependant, il n'y a aucune garantie sur le fait que des interférences ne se produiront pas dans une installation particulière. Si ce matériel cause des interférences dans la réception radio ou télévision (que l'on peut déterminer en allumant ou en éteignant le matériel), il est recommandé à l'utilisateur d'essayer de corriger les interférences selon la ou les méthodes suivantes : 1) Augmenter l'éloignement entre le matériel et le récepteur ou 2) connecter le matériel à la prise de courant d'un circuit différent de celui auquel le récepteur est connecté.

© **Copyright 2006**, Icuiti Corporation. Tous droits réservés

Les produits, caractéristiques et le contenu du présent Guide de l'utilisateur sont sujets à modification sans notification préalable.



ICUITI
VIDEO EYEWEAR